



**Solution de Téléphonie - Monétique - Réseaux**





## Qui sommes-nous ?



Fondé en 2006, **Télécom Monétique** est une entreprise rennaise spécialisée dans la **téléphonie**, le **réseau** et la **monétique**.

Nous proposons aux entreprises des solutions sur mesure en **téléphonie**, **internet** et **terminaux de paiement**, pour leur permettre de rester **connectées** et de gérer leurs transactions en toute **simplicité** et **efficacité**.

Forts de notre équipe de 6 collaborateurs, nous privilégions une approche **humaine** et de **proximité** pour répondre au mieux à nos clients. En nous contactant, vous bénéficiez d'un accès direct à un technicien **qualifié**, prêt à **intervenir rapidement**.

# Téléphonie Fixe

Une configuration **personnalisée** et **adaptée** à vos exigences

Que vous soyez souvent à votre poste ou constamment en mouvement, nous proposons une vaste gamme de téléphones **filaire**s et **sans fil**.



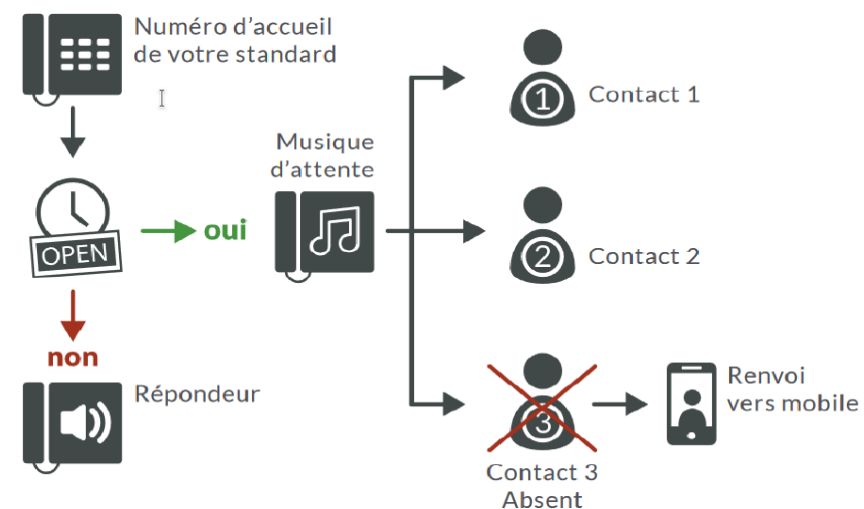
Yealink T58W



Yealink W73P

Avec des fonctionnalités complètes :

- **Prédécroché** et **musique d'attente** (enregistré en studio).
- **Horaire d'ouverture** avec **répondeur**.
- Configuration de **fermetures exceptionnelles**.
- **Journal d'appels** (appels entrants, sortants).
- Paramétrage de **renvois des appels** sur le mobile.
- 2 appels simultanés par poste (max 10 en option).
- Personnalisation de la **programmation des touches** de chaque poste.



Configuration type

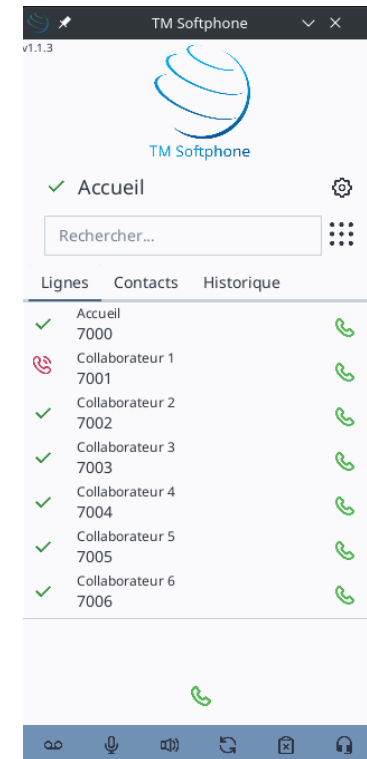
# Softphone

Téléphonez **facilement** depuis votre **ordinateur**

**Libérez-vous** des **contraintes physiques** des téléphones fixes avec notre **softphone**.  
En **télétravail** ou en **déplacement**, gardez votre standard téléphonique **toujours avec vous**.

Retrouvez les fonctionnalités de votre poste fixe directement sur votre ordinateur :

- **Indicateur de présence** de vos collaborateurs.
- **Transfert d'appel** à l'aveugle ou supervisé.
- Accès à votre  **carnet de contacts**.
- Mise en place de **conférences**.
- Gestion d'**appels en simultané**.
- Consulter sa **boîte vocale**.



*TM Softphone*

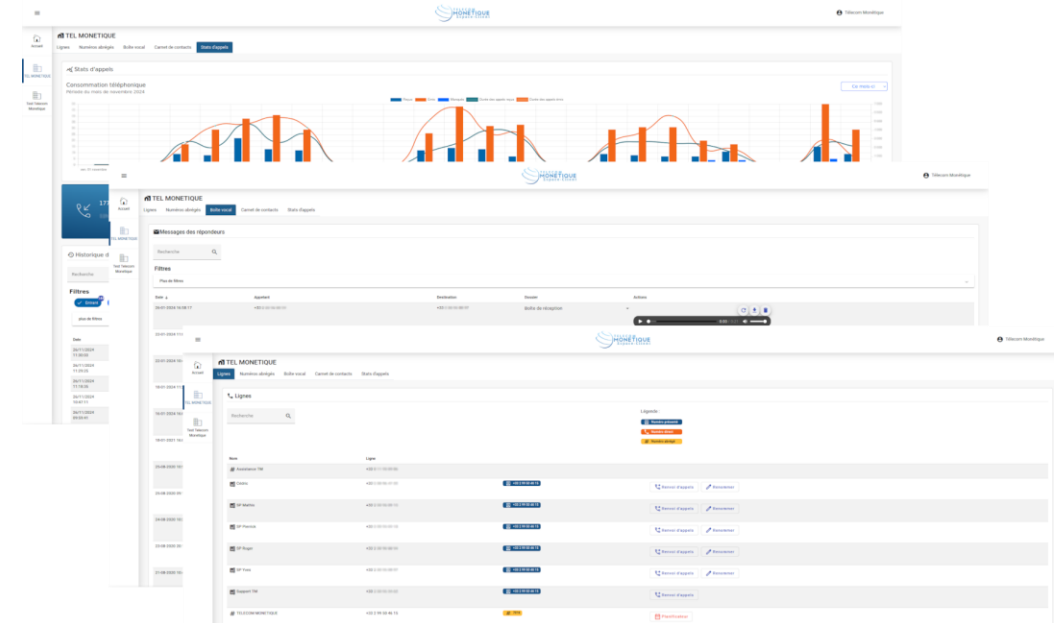
# Espace Client

Restez **maître** de votre **configuration**

Profitez de notre **Espace Client** dédié, qui vous permet d'accéder à vos **factures** et de gérer facilement votre **téléphonie** selon vos **besoins**.

Devenez autonome sur le paramétrage de votre téléphonie :

- Planifiez vos **plages d'ouverture** et de **fermeture** ainsi que des **périodes exceptionnelles**.
- Visualisez vos **statistiques d'appel**.
- **Renommez** vos postes, personnalisez **l'ordre** et la **durée** de sonnerie.
- Redirigez facilement les **appels vers votre mobile**.



*Notre Espace Client*

# Terminaux de paiement

Une solution **adapté** quel que soit vos **contraintes**

Nous proposons des terminaux de paiement (TPE) en **location**, avec **installation** et **maintenance incluses**. En cas de panne, notre équipe s'engage à intervenir **rapidement** pour garantir la **continuité** de votre service. Nous vous **accompagnons** également dans l'utilisation de votre TPE et vous **aidons** à configurer des services spécifiques, comme l'acceptation de la carte ticket restaurant.

## Envie de simplicité ?

Nous proposons une large gamme de TPE **filaire** et **wifi**.



*MOVE5000*

## Besoin de mobilité ?

Effectuez des paiements en extérieur en toute sécurité grâce aux réseaux **3G/4G**.



*DX8000*

## Pas envie d'être encombré ?

Pas besoin de matériel supplémentaire; effectuez vos paiements directement depuis votre **mobile**.



*Paiement par téléphone mobile*



# Internet

Un accès internet **sécurisé**, pour naviguer en toute **sérénité**

Grâce à la **fibre optique**, profitez d'un internet taillé pour la **performance**.

Pas encore éligible à la fibre ? Nous proposons des accès **adaptés** à toutes les situations :

- **ADSL / SDSL / VDSL.**
- **FTTH / Fibre dédiée.**
- **Accès 3G/4G/5G.**
- **Accès Satellite.**

Une connexion internet **fiable** est essentielle pour garantir une **productivité** et une **sécurité optimales**.

Une **coupure temporaire** peut avoir des **conséquences graves**, notamment en termes de **perte de données** ou **d'opportunités**.

Pour répondre à ces défis, nous proposons des solutions qui garantit la **continuité de votre activité**, même en cas de panne sur votre connexion principale.

## Cumule de bande passante

- Bande passante plus **élevée**.
- **Performance** augmenté.
- Ajout de **redondance**.
- Meilleur **Fiabilité**.

## Sécurisation de lien

- Clé 4g.
- Service **sans interruption**.
- **Bascule automatique** en 4G en cas de panne.

# Téléphonie Mobile

Le meilleur du **mobile** sur les grands **réseaux**

Vous avez **besoin** d'un nouveau **forfait mobile** mais vous ne savez pas quel opérateur choisir ?  
Pas de problème, on s'occupe de tout !  
Nous sommes à **votre écoute** afin de vous **proposer** le forfait le plus adapté à vos **exigences**.



*free*



Un forfait en fonction de votre utilisation :

- **Voix** et **SMS/MMS** à l'**unité** ou en **illimité** vers fixe et mobile en zone Europe.
- Data au **Mo** ou en **forfait** de **1Go** à **500Go**.

Besoin d'un nouveau téléphone ?

Nous pouvons vous proposer le téléphone le plus **adéquat** grâce à nos partenaires.

# Convergence téléphonie / informatique

Des **outils** pour mieux **piloter** votre activité

Gagnez en **productivité** et en **efficacité** ! Nous vous proposons des outils afin **d'interfacer** notre **téléphonie** avec vos **outils métier**.

## Click2Call

- Une **extension** installée sur votre **navigateur**.
- Un **simple clic** droit vous permet **d'appeler** un numéro de téléphone.
- L'extension est **interfacée** avec notre **téléphonie**.
- Gagnez en **productivité**.
- Plus besoin de **composer** vous-même les numéros.

## Remontée de fiche client

- Remonte **automatiquement** la fiche contact lors d'un **appel client**.
- Une solution pour interfacer votre **CRM** avec notre **téléphonie**.
- Gagnez en **efficacité**.
- Plus besoin de **chercher** vous-même les fiches de vos clients.





**Nous contacter**



**Mr Yves Monnier**

1 Rue de Paris, 35510 Cesson-Sévigné

Atalis 1 - **Télécom Monétique**

02 99 50 46 15

[contact@telecom-monetique.com](mailto:contact@telecom-monetique.com)

[www.telecom-monetique.com](http://www.telecom-monetique.com)

contact@telecom-monetique.com - 02 99 50 46 15

